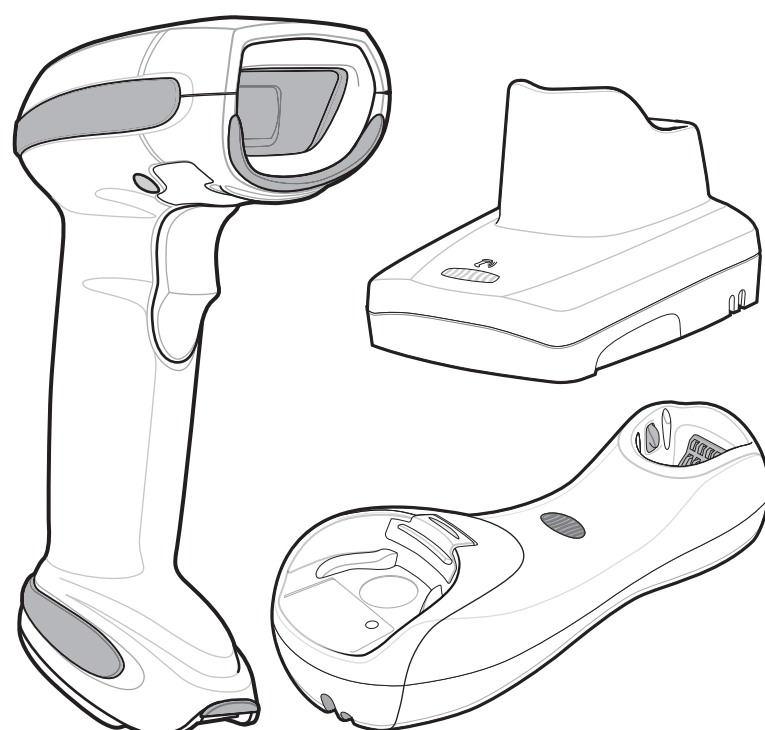


ЛИНЕЙНЫЙ ИМИДЖ-СКАНЕР LI4278

КРАТКОЕ РУКОВОДСТВО ПО ЭКСПЛУАТАЦИИ

Подробнее см. в справочном руководстве пользователя

ДЛЯ РАЗМЕЩЕНИЯ В РАБОЧЕЙ ЗОНЕ <http://www.zebra.com/li4278>



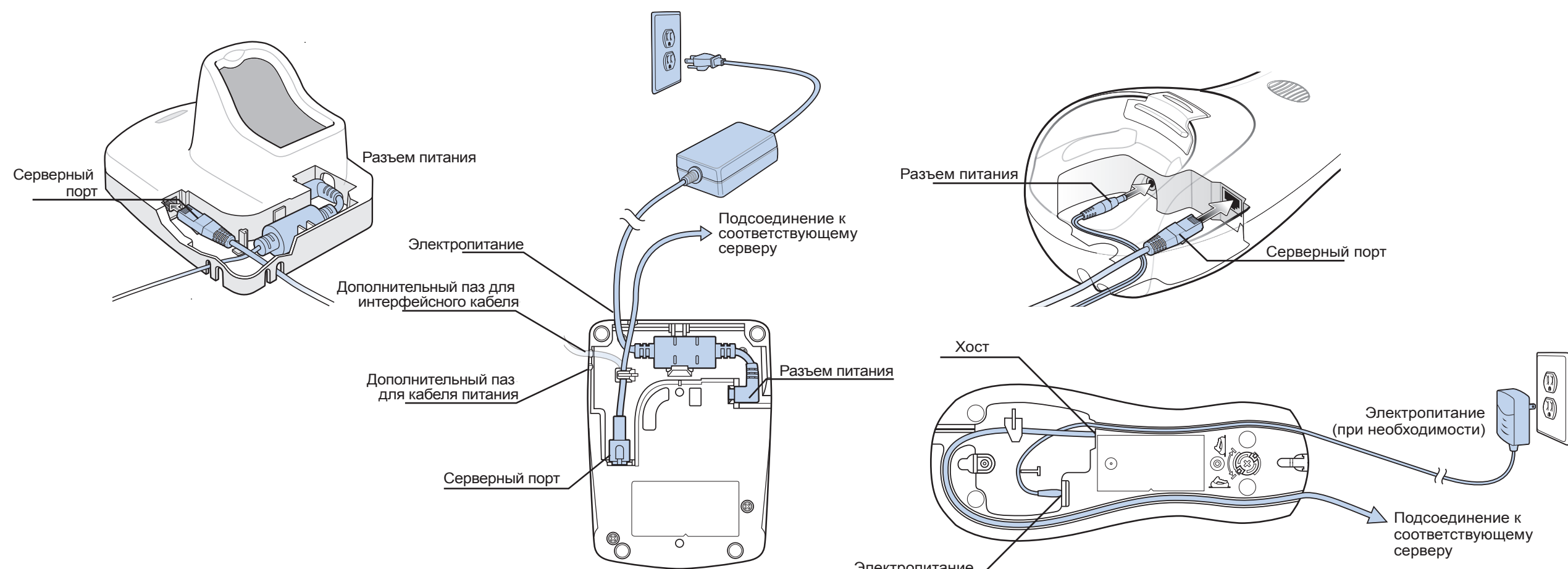
- 1 Окно сканирования
- 2 Кнопка сканирования
- 3 Светодиодный индикатор
- 4 Звуковой сигнал

Базовые станции



Подробнее о настройке базовой станции см. в справочном руководстве пользователя LI4278 или в кратком справочном руководстве пользователя базовой станции. При зарядке используйте источник питания базовой станции для сокращения времени зарядки.

ШАГ 1 - ПОДКЛЮЧЕНИЕ КАБЕЛЯ К БАЗОВОЙ СТАНЦИИ



Важно! Заряжайте линейный имидж-сканер 24 часа перед первым полным днем использования.

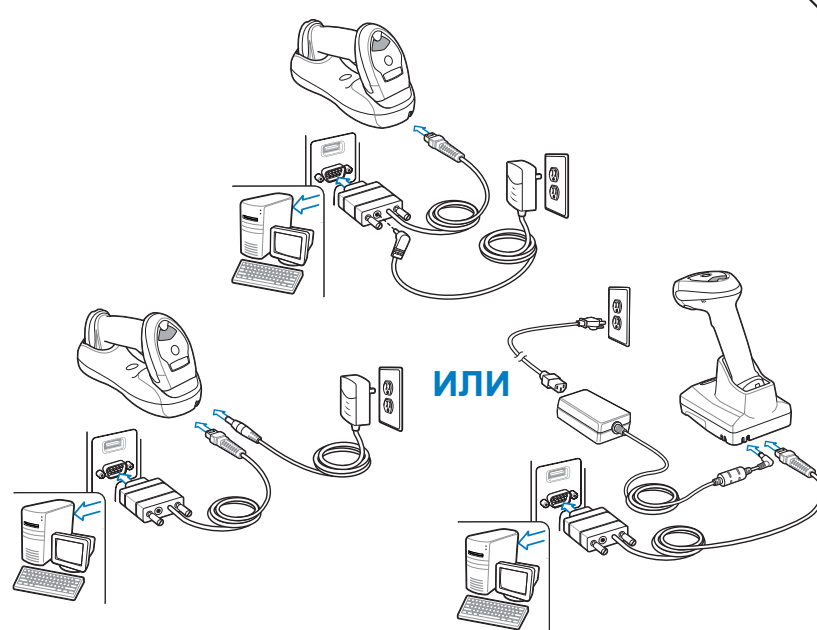
ШАГ 2 - ПОДСОЕДИНЕНИЕ ИНТЕРФЕЙСНОГО КАБЕЛЯ

ШАГ 3 - НАСТРОЙКА ИНТЕРФЕЙСА (отсканируйте штрихкод соответствующего сервера)

ШАГ 4 - ВАРИАНТЫ РАДИОИНТЕРФЕЙСА

ПРИМЕЧАНИЕ. Кабели могут отличаться в зависимости от конфигурации.

RS-232



RS-232

Отсканируйте **ОДИН** из штрих-кодов ниже



СТАНДАРТНЫЙ RS-232



NIXDORF RS-232, РЕЖИМ B



ICL RS-232



FUJITSU RS-232



NIXDORF RS-232, РЕЖИМ A



OPOS/JPOS

Типы серверов с использованием радиосвязи

Отсканируйте штрихкод ниже для выбора способа соединения сканера с удаленным устройством. При подсоединении к базовой станции CR0078 отсканируйте **CRADLE HOST** (Базовая станция) Подробные сведения см. в *Справочном руководстве пользователя*.



CRADLE HOST (Базовая станция)



HID PROFILE (SLAVE) (Профиль HID (ведомый))



SERIAL PORT PROFILE (SLAVE) (Профиль последовательного порта (ведомый))



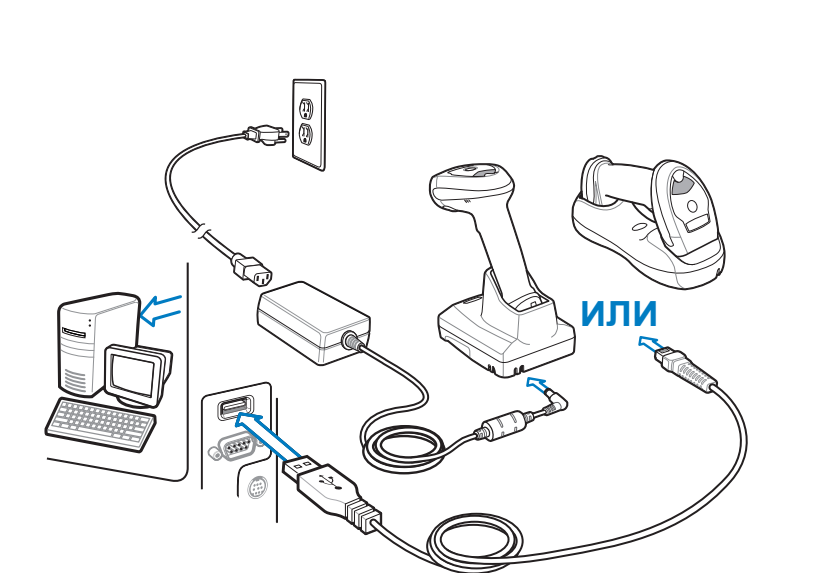
SERIAL PORT PROFILE (MASTER) (Профиль последовательного порта (ведущий))

Разъединение/Отключение



UNPAIR/DISCONNECT (Разъединить/отключить)

USB



USB

Отсканируйте **ОДИН** из штрих-кодов ниже



HID KEYBOARD EMULATION (эмуляция клавиатуры HID)



IBM HAND-HELD USB (ручное USB-устройство IBM)



IBM TABLE TOP USB (настольное USB-устройство IBM)



USB OPOS HAND-HELD (ручное USB-устройство OPOS)



SNAP! БЕЗ ПЕРЕДАЧИ ИЗОБРАЖЕНИЯ (только для использования с базовой станцией типа hands-free)

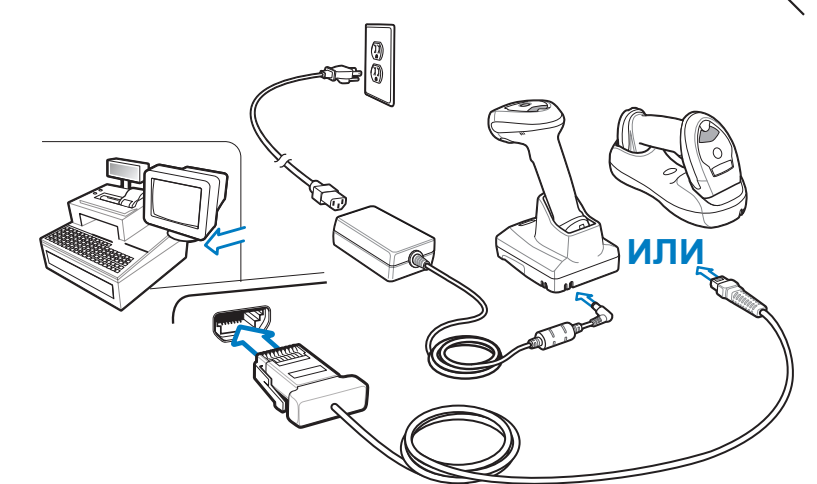


SIMPLE COM PORT EMULATION (Эмуляция COM-порта)



USB CDC

IBM 46XX



IBM 46XX

Отсканируйте **ОДИН** из штрих-кодов ниже



PORT 5B (порт 5B)

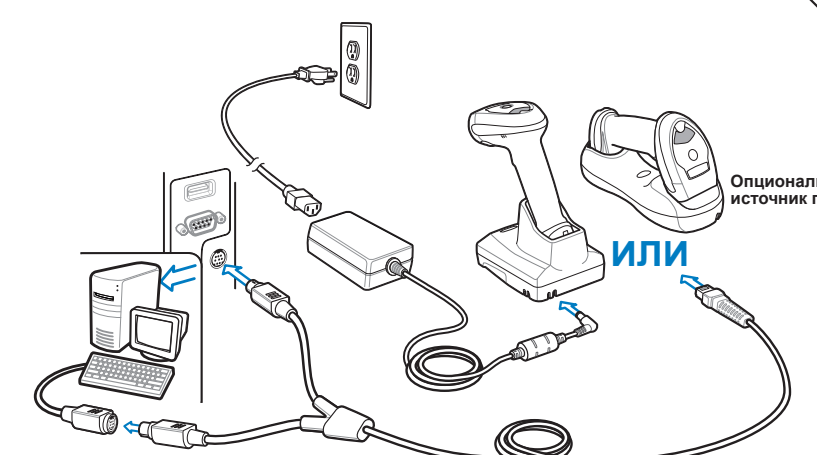


PORT 9B (Порт 9B)



PORT 17 (Порт 17)

Интерфейс типа "разрыв клавиатуры"



Интерфейс типа "разрыв клавиатуры"

Отсканируйте штрихкод ниже



IBM PC/AT и IBM PC совместимые

НЕКОТОРЫЕ ПОЛЕЗНЫЕ ШТРИХКОДЫ

123SCAN²

SET DEFAULTS (Установка значений по умолчанию)



ВОЗВРАТ К ЗАВОДСКИМ ПАРАМЕТРАМ

ОТКЛЮЧЕНИЕ АККУМУЛЯТОРА



Отключение аккумулятора в случае длительного хранения/доставки

123Scan2 – простая в использовании программная утилита для ПК, которая облегчает настройку с использованием штрихкодов или USB-кабеля. Для получения дополнительной информации см. <http://www.zebra.com/123scan2>.

